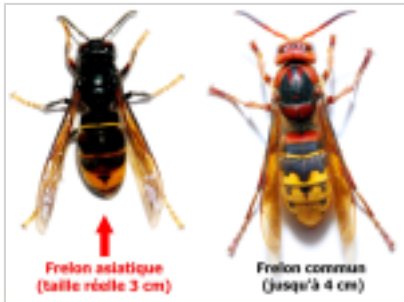


# Piéger les frelons asiatiques c'est maintenant!

Le 17 février 2026





## LE PIEGEAGE DES FRELONS C'EST L'AFFAIRE DE TOUS !!

*Et c'est maintenant !*

Chaque nid produit de 200 à 400 reines par an !

1) Le Frelon n'a pas de prédateur et sa croissance est exponentielle :

- Menace pour la population
- Menace biodiversité : chaque nid consomme 20.000 et 90 000 insectes par an dont 40% d'abeilles (soit 11,5Kg d'insecte)
- Destruction des ruches
- Stress de tous les pollinisateurs qui ne se nourrissent plus pour passer l'hiver.

2) Piéger au printemps un maximum de fondatrices de février à mai, \*

3) Détruire les nids primaires (10cm) de juin à juillet,

4) Détruire les nids secondaires (1 m) visibles d'août à octobre, par des pros.

\* Piégeage de printemps: Entre début février et fin 31 mai ( $T > 12^{\circ}$ ) :

Le piégeage des reines fondatrices, permet d'éviter la construction de nids secondaires.

Quel Appât ? L'appât doit attirer des frelons, qui vont ensuite eux-mêmes attirer d'autres frelons, grâce aux phéromones qu'ils produisent. Il ne faut donc pas vider le piège, tant qu'il y a des frelons vivants dedans.

Un appât sucré et alcoolisé pendant le piégeage de printemps : recette par exemple : Mélanger : 1/3 bière, 1/3 sirop type grenadine, 1/3 vin rouge.

Le piège peut être installé idéalement au soleil, à côté d'une source de nourriture (fleurs printanières, etc.) Le piège est placé à au moins 20 cm du sol. Le renouvellement de l'appât à l'intérieur du piège se fait entre 8/10 jours;

**Ces bonnes pratiques permettront de réduire ou limiter ce fléau écologique !!!!**